



# GUIDE RAPIDE

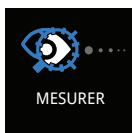
FRANÇAIS

**icare**  
**ic100**

Rx Seulement

## DÉMARRAGE DU TONOMÈTRE ET CHARGEMENT DE LA SONDE

1. Pour allumer le tonomètre, appuyez sur le bouton Sélection ou Mesure. Illustration des différentes méthodes de démarrage : (N'oubliez pas d'utiliser la lanière)



En appuyant sur le bouton Sélection

En appuyant sur le bouton Mesure

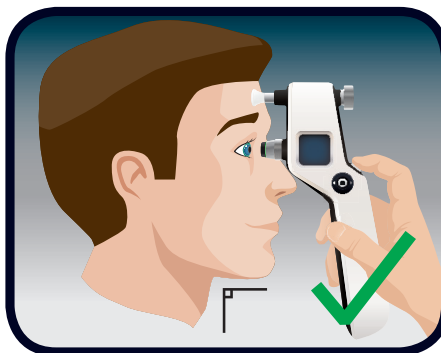
2. Ouvrez le tube de la sonde en retirant l'embout et en insérant la sonde dans son support comme indiqué sur l'image.



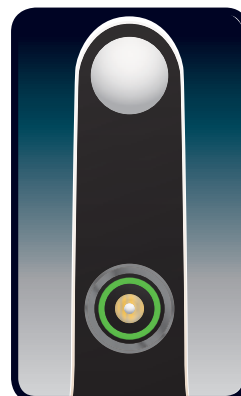
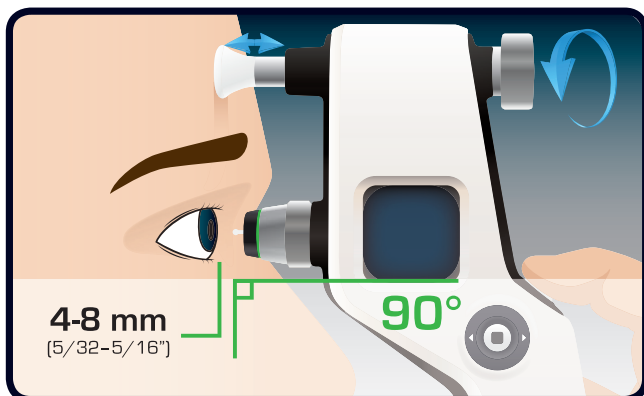
3. Lorsque le symbole Play s'affiche sur l'écran, le tonomètre est prêt à effectuer une mesure.

## MESURE

- Étape 1. Demandez au patient de se détendre et de fixer un point précis droit devant lui. Approchez le tonomètre de l'œil du patient.



**Étape 2.** Tenez la sonde horizontale et perpendiculaire par rapport au centre de la cornée. La distance entre l'extrémité de la sonde et la cornée du patient doit être de 4-8 mm (5/32 - 5/16 pouces). Le témoin sur le support de la sonde doit être vert.



*Témoin lumineux vert sur le support de la sonde*

**Étape 3.** Appuyez sur le bouton Mesure pour mesurer la PIO.

La sonde entre en contact avec l'œil au cours de la mesure : Maintenez le bouton appuyé pour effectuer 6 mesures d'affilée OU appuyez brièvement sur le bouton 6 fois pour effectuer 1 mesure à la fois.



**UN BIP BREF** —

Indique une mesure unique correcte.

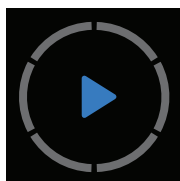
**UN DOUBLE BIP** — —

Indique une mesure unique incorrecte. (Se reporter aux messages d'erreurs du manuel complet)

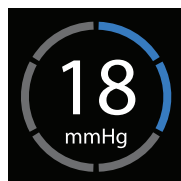
**UN LONG BIP** — — — —

Indique que six mesures réussies ont été effectuées et le résultat PIO s'affiche sur l'écran.

## AFFICHAGE PENDANT LA MESURE



Avant



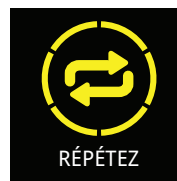
Après la deuxième mesure



Après la sixième mesure

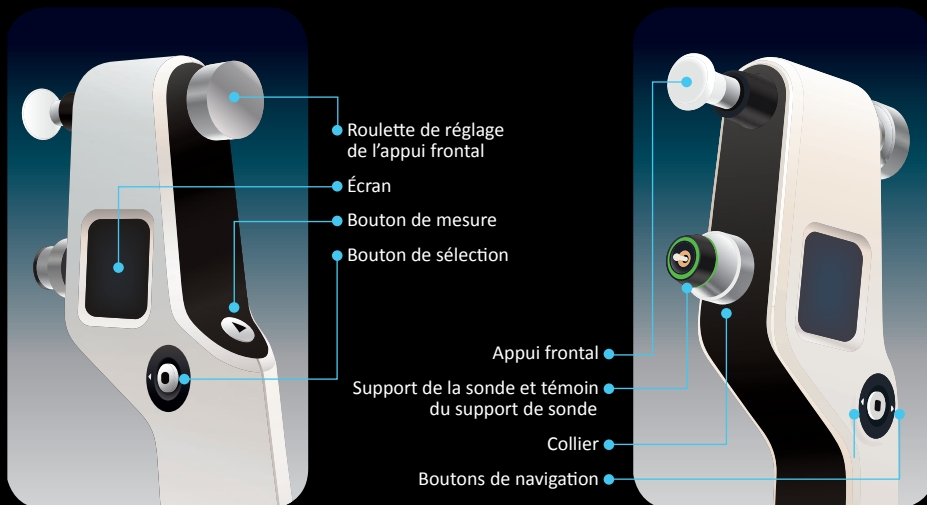


Après la sixième mesure mais avec une variation acceptable



Après la sixième mesure mais avec trop de variations.

## COMPOSANTS DU TONOMÈTRE



## REMPLEZ/NETTOYEZ RÉGULIÈREMENT LE SUPPORT DE SONDE POUR ÉVITER DES OPÉRATIONS DE SERVICE INUTILES

### NETTOYAGE DU SUPPORT DE LA SONDE

Le support de la sonde peut être réutilisé après un nettoyage rigoureux. Veillez à ce que le support de la sonde soit bien sec avant de l'utiliser.

1. Dévissez le collier du support de la sonde et retirez le support de la sonde du tonomètre.
2. Retournez le support de la sonde au-dessus d'un récipient rempli d'une solution d'alcool à 70-100%, faites tomber le support dans le récipient et laissez tremper de 5 à 30 minutes.
3. Séchez le support de la sonde en soufflant de l'air comprimé dans celui-ci.
4. Réinsérez soigneusement le support de la sonde totalement sec et revissez le collier dans le tonomètre.

Reportez-vous au manuel pour des instructions plus détaillées sur le remplacement et le nettoyage du support de la sonde.

[www.icaretonometer.com](http://www.icaretonometer.com)

Reportez-vous au manuel pour plus d'informations.

