



QUICK GUIDE

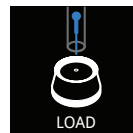
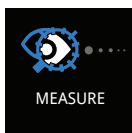
DANSK

icare
ic100

Kun Rx

TÆNDING AF TONOMETERET OG ISÆTNING AF PROBEN

1. Tryk på Select eller Measure-knappen for at tænde for tonometeret. Illustrationerne viser alternative måder at starte: (Husk at bruge håndledsremmen)



Tryk på Select-knappen

Tryk på Measure-knappen

2. Åbn proberøret ved at fjerne hættens, og indsæt proben i probehuset som vist på billedet.

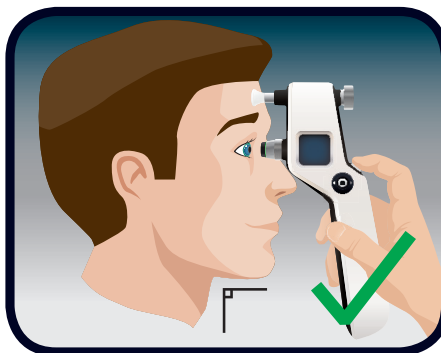


3. Når Afspil-symbolet vises i displayet er tonometeret klar til at foretage målinger.

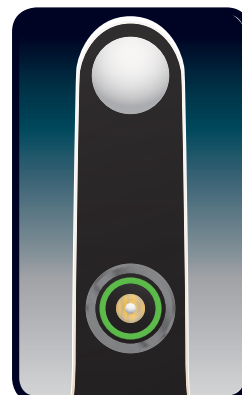
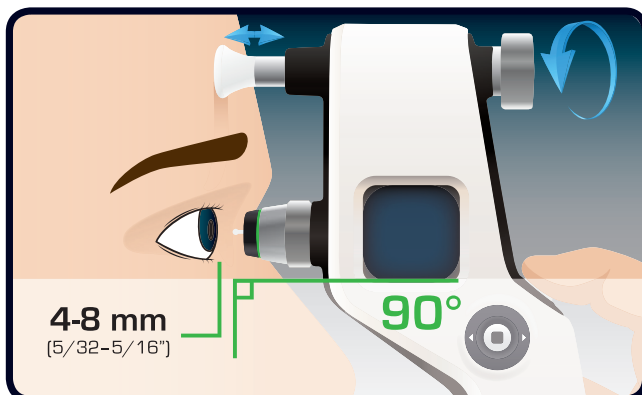


MÅLING

- Trin 1.** Bed patienten om at slappe af og se lige ud på et bestemt punkt. Bring tonometeret tæt på patientens øje.



Trin 2. Hold proben vandret og pegende vinkelret på centrum af cornea. Afstanden fra probespidsen til patientens cornea skal være 4-8 mm. Probehusets lys skal være grønt.



Grønt probehus-lys indikering

Trin 3. Tryk på Measure-knappen for at måle IOP.

Proben vil kontakte øjet under målingerne: Tryk på og hold knappen indtrykket for at indsamle seks målinger lige efter hinanden ELLER tryk kortvarigt på knappen seks gange for at indsamle én måling ad gangen.



EN KORT BEEPLYD —

Indikerer en korrekt enkelt måling.

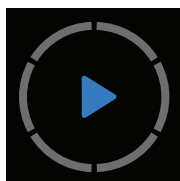
DOBBELT BEEP — —

Indikerer en forkert enkeltmåling. (Se fejlmeddelelser i den komplette brugervejledning).

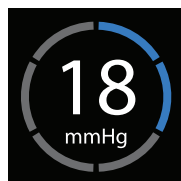
LANGT BEEP — — — —

Indikerer at seks korrekte målinger er udført og at IOP-resultatet er tilgængeligt på displayet.

DISPLAY UNDER MÅLING



Før



Efter den 2. måling



Efter den 6. måling

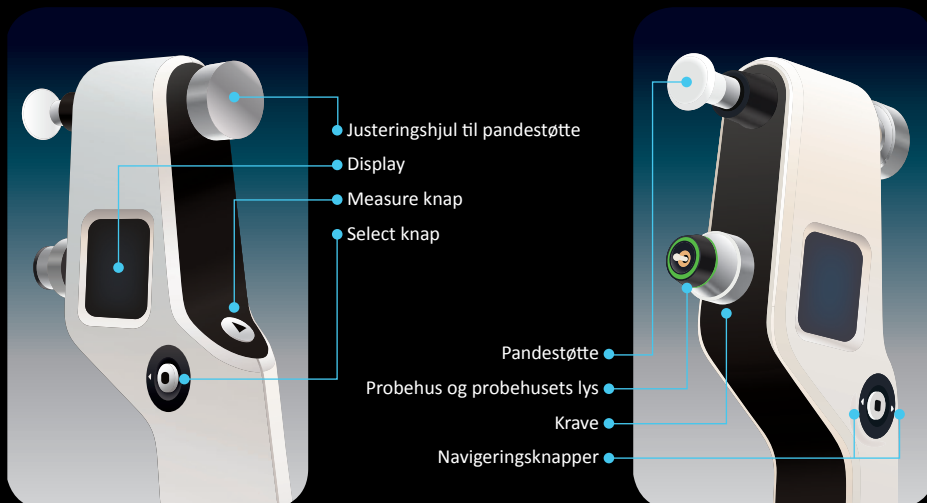


Efter den 6. måling men med acceptable udsving



Efter den 6. måling men med for store udsving

TONOMETER-DELE



UDSKIFT/RENGØR PROBEHUSET REGELMÆSSIGT FOR AT UNDGÅ UNØDVENDIG SERVICE

RENGØRING AF PROBEHUS

Probehuset kan genbruges efter grundig rengøring. Vær sikker på, at probehuset er helt tørt inden brug.

1. SKRU PROBEHUSETS KRAVE AF OG FJERN FORSIGTIGT PROBEHUSET FRA TONOMETERET.
2. Vend probehuset om over en beholder fyldt med en 70-100 % alkoholopløsning, og lad probehuset synke ned i beholderen og ligge der i 5-10 minutter.
3. Tør probehuset ved at blæse komprimeret luft ind i det.
4. Indsæt forsigtigt det fuldstændigt tørre probehus, og skru kraven tilbage på tonometeret.

Læs brugervejledningen for yderligere instrukser med hensyn til udskiftning og rengøring af probehuset.



www.icaretonometer.com

Læs brugervejledningen for yderligere information.